

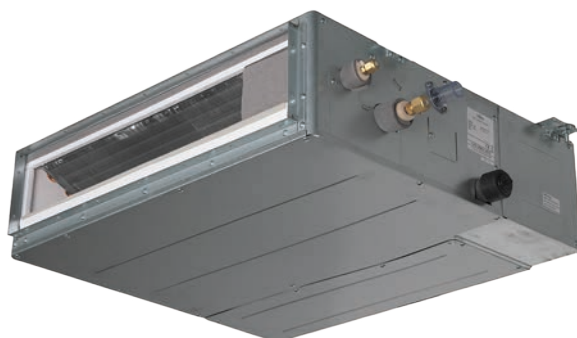
БЛОКИ ВНУТРЕННИЕ МУЛЬТИЗОНАЛЬНЫХ СИСТЕМ

КАНАЛЬНЫЕ УЗКОПРОФИЛЬНЫЕ

ARXD...GALH, ARXD...GLEH

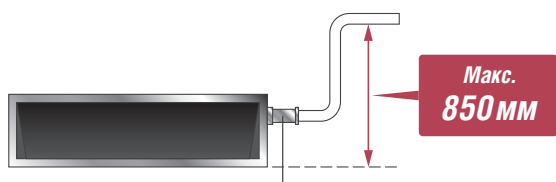
Широкий диапазон рабочего статического давления

Привод вентилятора (постоянного тока) позволяет варьировать статическое давление в диапазоне от 0 до 90 Па. Пользователь может выбрать статическое давление с пульта управления.



Помпа дренажная

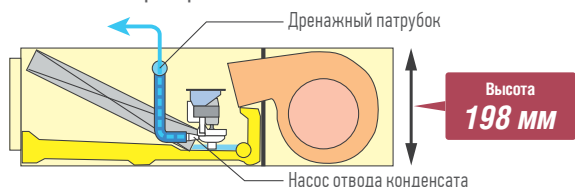
Наличие дренажной помпы, входящей в стандартную комплектацию, обеспечивает вариативность монтажа.



Дренажная помпа входит в стандартную комплектацию.

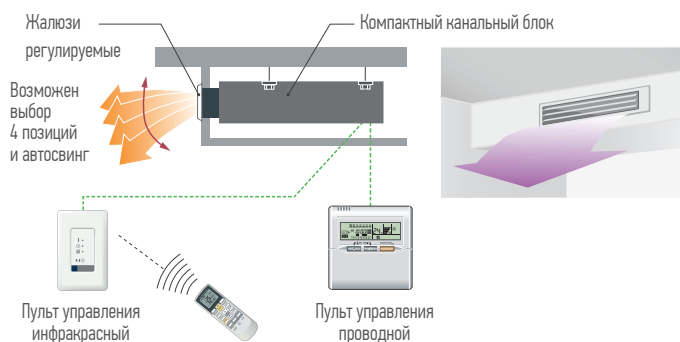
Компактный корпус

Узкий корпус позволяет устанавливать модель в малом подпотолочном пространстве.



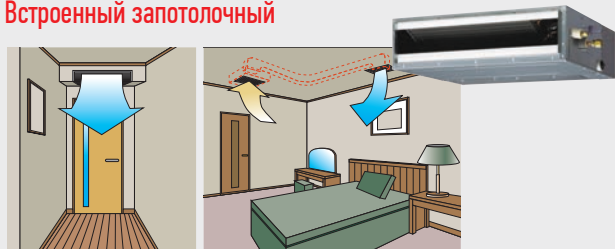
Жалюзи регулируемые (аксессуар)

Регулируемые жалюзи обеспечат равномерное распределение воздушного потока, а лаконичный дизайн дополнит любой интерьер.

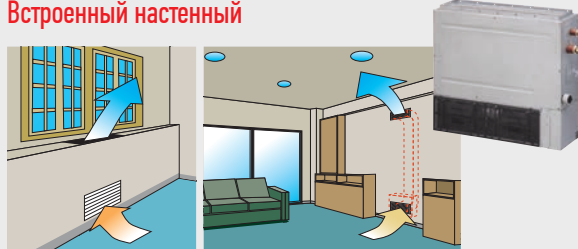


Различные варианты монтажа

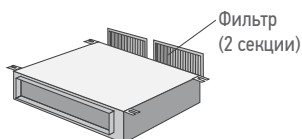
Встроенный запотолочный



Встроенный настенный



Фильтр (входит в стандартную комплектацию)



Аксессуары

- Приемник сигнала UTB-YWC (004)
- Приемник сигнала UTY-TRHX (007/009/012/014/018/024)
- Датчик выносной UTY-XSZX
- Жалюзи регулируемые UTD-GXTA-W (для ARXD04/07/09/12/14GAL(E)H), UTD-GXTB-W (для ARXD18GLEH), UTD-GXTC-W (для ARXD24GLEH)

Технические характеристики

Блок внутренний			ARXD04GALH	ARXD007GLEH	ARXD009GLEH	ARXD012GLEH	ARXD014GLEH	ARXD018GLEH	ARXD024GLEH	
Параметры электропитания		ф./В/Гц	1 / 230 / 50							
Производительность	Охлаждение	кВт	1,1	2,2	2,8	3,6	4,5	5,6	7,1	
	Обогрев	кВт	1,3	2,8	3,2	4,0	5,0	6,3	8,0	
Потребляемая мощность		Вт	40	44	50	54	92	83	122	
Расход воздуха	Высокая	м³/ч	510	550	600	600	800	940	1330	
	Выше средней	м³/ч	–	480	510	530	680	820	1140	
	Средняя	м³/ч	470	440	460	490	600	730	1020	
	Ниже средней	м³/ч	–	410	420	450	520	630	900	
	Низкая	м³/ч	440	370	370	410	440	540	780	
	Тихая	м³/ч	–	320	320	340	340	470	610	
Диапазон статического давления		Па	0–90	0–90	0–90	0–90	0–90	0–90	0–50	
Рабочее статическое давление		Па	25	25	25	25	25	25	25	
Уровень шума	Высокая	дБ(A)	26	28	29	30	34	34	35	
	Выше средней	дБ(A)	–	26	27	28	32	31	31	
	Средняя	дБ(A)	25	25	25	27	30	29	29	
	Ниже средней	дБ(A)	–	24	24	26	28	27	27	
	Низкая	дБ(A)	22	22	22	24	25	25	24	
		Тихая	дБ(A)	–	21	21	22	22	23	21
Габаритные размеры (В×Ш×Г)		мм	198×700×620						198×900×620	198×1100×620
Вес		кг	17			18		22	26	
Диаметр соединительных труб	Жидкость	мм	Ø6,35			Ø6,35		Ø6,35	Ø9,52	
	Газ	мм	Ø12,70	Ø9,52			Ø12,70		Ø15,88	
	Дренаж	мм	Ø25 (внутр.); Ø32 (наруж.)							
Пульт управления (опция)			стр. 216							
Аксессуары (опция)			стр. 212–215							

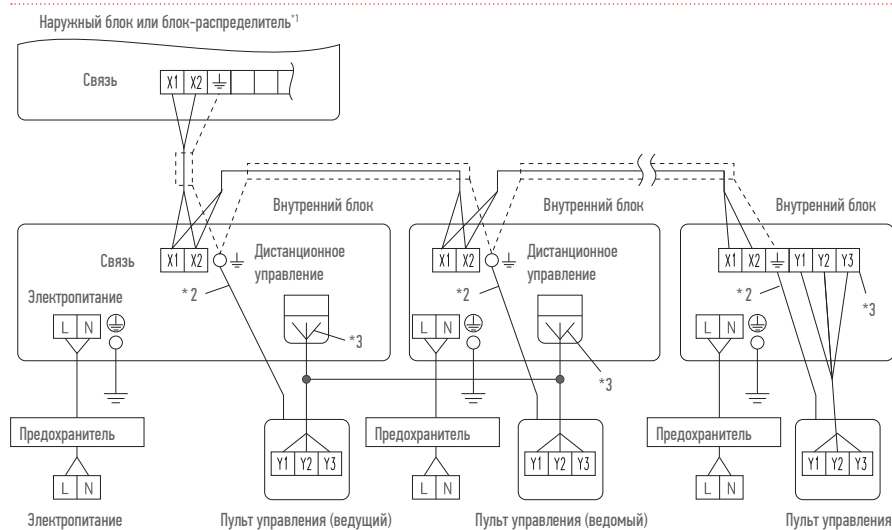
Примечание

Характеристики приводятся для следующих условий.

- Охлаждение: температура в помещении +27 °С; температура наружного воздуха +35 °С.
- Обогрев: температура в помещении +20 °С; температура наружного воздуха +7 °С.
- Максимальная длина трубной линии: 7,5 м; перепад высот между наружным и внутренним блоками 0 м.

- Напряжение: 230 В.
- ARXD04GALH не может быть подключен к серии J-IVS / J-IV / J-IVL

Схема электрических соединений

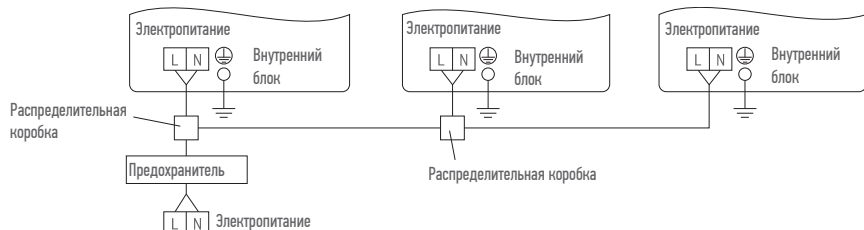


¹ При подключении к системе с регенерацией тепла смотрите руководство по установке блока-распределителя.

² Заземлите пульт дистанционного управления, если в нем имеется кабель заземления.

³ При соединении с пультом ДУ двухжильного типа клемма Y3 не используется.

Вариант схемы электропитания



	Рекомендуемое сечение проводника кабеля, мм ² (*)	Автомат токовой защиты, А (*)	Ток отсечки УЗО (*)	Примечание
Кабель питания	2,5	20	30 мА, 0,1 сек	1 фаза, 230 В, 50 Гц 2 проводника + заземление
Кабель связи	0,33			Кабель, совместимый с LonWorks, вариант: «22AWG»

(*) Сечение проводников кабеля и автомат защиты могут быть изменены согласно требованиям региональных стандартов.